

МИНИСТЕРСТВО ПРИРОДНЫХ РЕСУРСОВ И ЭКОЛОГИИ  
КАМЧАТСКОГО КРАЯ

КРАЕВОЕ ГОСУДАРСТВЕННОЕ БЮДЖЕТНОЕ УЧРЕЖДЕНИЕ  
«ПРИРОДНЫЙ ПАРК «ВУЛКАНЫ КАМЧАТКИ»

УТВЕРЖДАЮ

 Врио директора  
КГБУ «Природный парк  
«Вулканы Камчатки»

Н.Н. Поздняков

Приказ № 42-П от 20.06.2024 г.

**ПАСПОРТ ТУРИСТСКОГО МАРШРУТА № 4**  
по территории Природного парка «Налычево»  
**«РАДЫГИНО – ЦЕНТРАЛЬНЫЙ»**

<b>1. Общие сведения о маршруте</b>			
1.1	Наименование маршрута	«Радыгино – Центральный»	
1.2	Сезонность <sup>1</sup>	Время года	Лето – осень
		Месяц	Июль – октябрь (актуальную информацию об открытии необходимо узнавать в Дирекции Парка; возможность прохождения зависит от состояния маршрута)
1.3	Тип маршрута <sup>2</sup>	Линейный	
1.4	Категория сложности <sup>3</sup>	Некатегорийный	
1.5	Протяженность маршрута	110 км (70 км по территории Парка)	
		Пункт начала	п. Радыгино
		Пункт окончания	Кордон «Центральный»
1.6	Предполагаемое время прохождения маршрута	Часов	6-8 часов
		Дней	-
		Ночей	-
1.7	Способ передвижения на маршруте	Автомобиль (внедорожник). <b>Движение с использованием тракторной и вездеходной гусеничной техники (ГТТ, ГТС, МТЛБ и т.п.) запрещено!</b>	
1.8	Варианты подъезда (на транспорте)	От г.Петропавловск-Камчатский до п.Радыгино на автомобиле около 20 км, время в пути – 30-40 минут.	
1.9	Условия посещения <sup>4</sup>	Необходимо получить разрешение на посещение в КГБУ «Природный парк «Вулканы Камчатки»; при посещении маршрута предусмотрена оплата рекреационного сбора	
<b>2. Описание маршрута</b>			
2.1	Ключевые достопримечательности	Налычевские термальные источники.	
2.2	Краткое описание маршрута	Маршрут начинается от поселка Радыгино, проходит через военный полигон и идет в 6 – 10 км от берега Тихого океана. После реки	

<sup>1</sup> Дирекцией Парка могут быть установлены ограничения на посещение, открытие и закрытие маршрута по временным, погодным и прочим условиям.

<sup>2</sup> Линейный маршрут – путь следования, начало и окончание которого происходят в разных географических пунктах пребывания.

<sup>3</sup> Перечень перевалов среднегорья, ТССР, 2004 год;

<sup>4</sup> Посетитель должен внимательно изучить описание маршрута и сложных / опасных участков и принимать решение о посещении маршрута исходя из своих физических возможностей. Посетитель несёт полную ответственность за свою жизнь и здоровье на маршруте.

		<p>Мутнушка дорога сворачивает на север и идет по каменноберезовому лесу. После пересечения реки Мутная дорога выходит на территорию природного парка «Налычево» и далее идет вдоль реки Налычева – Левая Налычева, отходя только в одном месте для объезда сопки Седловинская. Граница парка проходит по правому берегу реки Мутная. Заканчивается дорога на автостоянке у подножия горы Кабан, в 1,5 км от кордона «Центральный», к которому ведет пешая тропа через болото, реку Горячая и Налычевскую тундру. Окончание дороги обозначено знаками «Проезд запрещен».</p> <p><b>Во время учений проезд через полигон может быть ограничен.</b></p>
2.3	Стоянки	<p>кордон «Центральный»: N53°30'36" E158°45'39" Находится в 70 км от начала маршрута.</p> <p>автостоянка: N53°30'35"E158°47'00" Находится в 69 км от начала маршрута, в 1,5 км от Центрального кордона</p>
2.4	Наличие GPS-трека	Ссылка на существующий трек: <a href="http://www.vulcanikamchatki.ru">http://www.vulcanikamchatki.ru</a>
<b>3. Состояние маршрута</b>		
3.1	Качество разработанности маршрута	Низкое
3.2	Обустройство и оборудование маршрута	<p>Навесы для отдыха -, кордон Центральный,; Санитарные зоны - кордон «Центральный»; Гостевой дом - кордон «Центральный»; Визит-центр - кордон «Центральный»; Мосты – по маршруту; Дровник - кордон «Центральный».</p>
3.3	Наличие источников пополнения воды	Посетителям необходимо иметь с собой индивидуальный носимый запас питьевой воды. На маршруте имеются источники пополнения питьевой воды
3.4	Телефонная связь на маршруте	Отсутствует.
<b>4. Безопасность</b>		
4.1	Рекомендации к пребыванию посетителей	Без ограничений
4.2	Необходимость самостоятельной регистрации в службах МЧС	Да. Необходимо зарегистрировать тур. группу не позднее чем за 10 рабочих дней до начала путешествия. Ознакомиться со способами регистрации можно на официальном сайте территориального органа МЧС России:

		<a href="https://41.mchs.gov.ru/deyatelnost/poleznaya-informaciya/registraciya-turisticheskikh-grupp">https://41.mchs.gov.ru/deyatelnost/poleznaya-informaciya/registraciya-turisticheskikh-grupp</a>
4.3	Наиболее сложные и опасные участки / препятствия	По пути дорога пересекает 6 крупных бродов через реки Мутная, Каменистый, Седловинка, Правая Налычева, Шумная, Ольховая и несколько мелких, которые могут пересыхать в зависимости от погодных условий, а также заболоченные участки.
4.4	Рекомендуемое снаряжение	Базовое (можно дополнить): 1. Удобная обувь с хорошим протектором подошвы (ботинки или кроссовки), желательно не промокающая и быстро сохнущая; 2. Непромокаемая штормовая одежда: куртка и штаны; 3. Головной убор для защиты от солнца; 4. Фонарь налобный; 5. Дождевик; 6. Репелленты и фальшфейеры
4.5	Наличие картосхемы маршрута	Приложение №1
4.6	Наличие фотографий маршрута	Приложение №2
4.7	Возможность оказания медицинской помощи на маршруте	Руководитель группы должен иметь аптечку и владеть навыками оказания первой помощи.  Адреса ближайших медицинских учреждений: Елизовская районная больница, ул. Пограничная, 18, г. Елизово, Елизовский район, Камчатский край +7 (41531) 6-14-65
4.8	Порядок действий в случае ЧС на маршруте	Необходимо сообщить о ЧС по номеру телефона «112»: - номер регистрации тур группы; - фамилия, имя, отчество руководителя группы (инструктор- проводник); - указать по возможности точные координаты местонахождения группы; - с кем из группы случилось ЧС; - какого рода травма; - погодные условия в месте, где находится группа; - количество туристов в группе; - необходимо максимально точно следовать инструкциям и рекомендациям спасателей. После вызова ожидать спасателей на том же месте, дать сигнал (разжечь костер, зажечь фальшфейер, фонарик и пр.)

## 5. Требования к режиму пребывания на маршруте<sup>5</sup>

5.1	Правила пребывания в Парке	Посещение возможно только при наличии разрешения, выданного дирекцией Парка	
		Необходимо придерживаться утвержденного Паспорта и перечня установленных мест Стоянок. Обустройство новых мест отдыха, прокладка новых троп и маршрутов возможны только с разрешения дирекции Парка	
		Охота и рыбная ловля допускаются при наличии разрешительных документов, в установленные сроки и разрешенными орудиями и способами охоты (добычи, вылова), предусмотренными действующим законодательством Российской Федерации	
		Осуществление профессиональной съемки в коммерческих целях возможно только при наличии соответствующего разрешения дирекции Парка	
		Запрещается	<ol style="list-style-type: none"> <li>1. Сбор коллекционных зоологических, ботанических, минералогических и иных материалов без соответствующих разрешений;</li> <li>2. Разрушение природных комплексов, повреждение туристской инфраструктуры;</li> <li>3. Рубка лесных насаждений для обеспечения полевого быта, заготовка ольхового и кедрового стлаников;</li> <li>4. Применение мыла и синтетических средств при пользовании природными водоемами;</li> <li>5. Захоронение и сброс в водоемы пищевых, бытовых, технических отходов;</li> <li>6. Движение и стоянка транспортных средств вне установленных автомобильных маршрутов и парковок;</li> <li>7. Беспривязное содержание собак, за исключением собак охотничьих пород при осуществлении охотпользователями видов деятельности в сфере охотничьего хозяйства в границах закрепленных охотничьих угодий, в соответствии с правилами охоты и функциональным зонированием территории Природного парка.</li> </ol>
Разрешается	<ol style="list-style-type: none"> <li>1. Любительская фото- и видеосъемка для использования в личных некоммерческих целях;</li> <li>2. Сбор валежника. Валежник — это стволы отмерших деревьев или их части, лежащие на земле, отдаленные от корневой системы естественным образом (сломан ствол / ветка). Деревья или части деревьев отделенные от корневой системы, но не полностью утратившие жизненные функции (наличие листвы итд) валежником не являются и их сбор запрещен.</li> <li>3. Разведение огня в специально отведенных местах – крытых костровых навесах и оборудованных коровищах.</li> </ol>		
5.2	Правила безопасности в	1. Всегда держите под рукой отпугивающее средство – фальшфейер или медвежий спрей;	

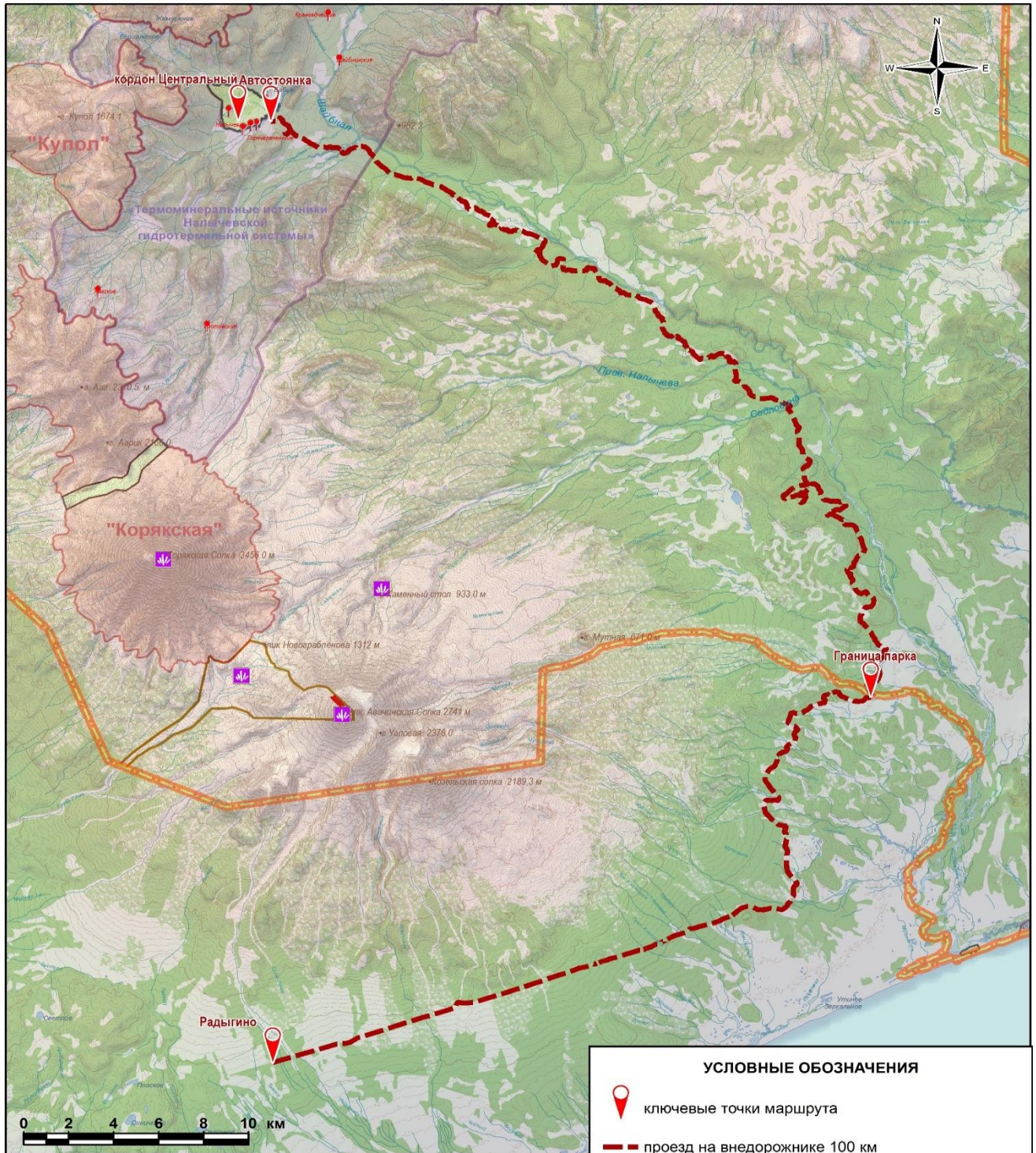
<sup>5</sup> Режим особой охраны и полный список правил посещения установлен Положением о Парке.

	местах обитания диких животных	<p>2. Никогда не приближайтесь к диким животным, не кормите их и не разрушайте места их обитания;</p> <p>3. Держите домашних животных на поводке и под контролем;</p> <p>4. Осуществляйте фотографирование и наблюдение за животными с безопасного расстояния, ведите себя спокойно, не кричите, не размахивайте руками, не совершайте резких движений, не используйте вспышку – это может испугать животное и спровоцировать агрессию;</p> <p>5. В случае передвижения по местности с ограниченной видимостью следует заранее обозначить свое присутствие шумными репликами, пением, передвигаться лучше в группе.</p>
--	--------------------------------	---

## 6. Дополнительная информация по маршруту

6.1	Перечень услуг, оказываемых дирекцией Природного парка	<ul style="list-style-type: none"> <li>- Разрешение на посещение;</li> <li>- Проживание в гостевом доме;</li> <li>- Пользование кухней-столовой;</li> <li>- Предоставление древесины в виде поленьев;</li> <li>- Посещение Центра экопросвещения им. Семёнова.</li> </ul>
-----	--	---






**СХЕМА ТУРИСТСКОГО МАРШРУТА  
«РАДЫГИНО – ЦЕНТРАЛЬНЫЙ»**




**координаты ключевых точек**

Радыгино	N53°06'22" E158°47'06"
Граница парка	N53°15'47" E159°10'58"
Автостоянка	N53°30'35" E158°47'00"
кордон «Центральный»	N53°30'36" E158°45'39"

**УСЛОВНЫЕ ОБОЗНАЧЕНИЯ**

-  ключевые точки маршрута
-  проезд на внедорожнике 100 км
-  граница природного парка Налычево
-  зона особой охраны
-  Зона охраны уникальных природных комплексов
-  зона хозяйственного назначения
-  граница зоны свободного посещения «Авачинская»
-  термоминеральные источники
-  достопримечательности

**ФОТОГРАФИИ ТУРИСТСКОГО МАРШРУТА  
«РАДЫГИНО – ЦЕНТРАЛЬНЫЙ»**

№ п/п	Наименование объекта	Фото
1	Кордон «Центральный»	
2	Налычевская долина	